

# 西区

## 西区運営委員事業所（ガイドブック保管事業所）

児童発達支援・放課後等デイサービス **愛ちゃんの家**  
札幌市西区二十四軒2条4丁目4-2 ドミールいけはた106号室

掲載ページ

**P288**

**でんわ** **011-215-7933**（法人事務局）／**080-3594-3886**

のび・のび やまのて	262
おはな	263
チャオ	264
音の森 単位1	265
音の森 単位2	266
音の森 単位3	267
わんぱくランド	268
のこじゅく	269
わんぱくキッズ	270
チャオII	271
はな	272
ほっと	273
とむとむ	274
コモド琴似	275
のため・べっぶ	276
たいよう	277
ほのぼの	278
やわらキッズ	279
さくらるーむ 二十四軒	280
とむとむ2	281
げんきる～む発寒	282

コモド西野	283
愛ちゃん家	284
こもれび	285
こども支援ルーム宮の沢	286
ほのぼのブレ	287
愛ちゃんの家	288
きいろいりボン ひかりのひろば	289
げんきる～む西野	290
とむとむLearn西町南	291
わんぱくキッズ琴似	292
さくらるーむ 八軒	293
コベルプラス 琴似教室	294
ふいおーれ	295
愛ちゃんすぽっと	296
トイボックス	297
こもれび二十四軒	298
にじっこらんど	299
げんきる～む西野3条	300
にじっこらんど宮の沢	301
まある	302

単独通所	おやこ通所	幼児	学童	送迎	お食事	おやつ
●	●	●	●	●	—	●

## 児童デイサービス のび・のび やまのて

札幌市西区山の手3条3丁目3-12

営 月～土曜日 9:00～17:30

休 日曜日、祝日、夏季休暇(3日間)、年末年始(12月29日～1月3日)

でんわ	<b>011-613-5888</b>
ファックス	<b>011-624-5358</b>
E-mail	nobi-yamanote@grape.plala.or.jp
U R L	<a href="http://www.nobi-nobi.org/">http://www.nobi-nobi.org/</a>

「のび・のび やまのて」は2006年に地域のご要望に応じ、当法人2番目の施設としてスタートしました。地域の発達に心配のあるお子さんやその家族兄弟への支援に取り組んできました。皆さんが気軽に相談できる場所です。一度のぞきにきてください。

「のび・のび やまのて」は発達心理学(認知発達)をベースに「発達のばらつきや障がいの克服と改善」「社会適応」を目指した治療教育を行っています。子どもたちの「遊び・教育」を通して、また「さまざまな体験と経験」の積み重ねを通して子どもたちの育ちを見守っていきます。

私たちは幼児期・学齢期を切り離して考えずに、「将来この子が大人になったときどんな大人になってほしいか?」一人ひとりの成長に願いをこめながら長期的な視野をもってご家族と一緒に見続けていきます。将来を見通した上でお子さんの年齢や発達を考え、その時期だからこそ行う課題を一人ひとりに応じ提案します。

### 《関連事業・施設》

- のび・のび(児童発達支援事業)
- のび・のび ジュニアユース(放課後等デイサービス)
- 《顧問》畑中子ども研究所 畑中 邦彦古(東京都文京区)
- 《医療顧問》氏家記念こどもクリニック 氏家 武(札幌市東区)



●地下鉄東西線「琴似駅」下車…徒歩15分

## 特定医療法人さつぽろ悠心の郷 児童デイサービス おはな

札幌市西区二十四軒4条2丁目7-20

営 月～金曜日 9:00～17:00

休 土・日曜日、祝日、お盆、年末年始

でんわ	<b>011-623-8741</b>
ファックス	<b>011-623-8742</b>
E-mail	—
U R L	<a href="https://www.tokiwahp.jp/relation/child/west02.html">https://www.tokiwahp.jp/relation/child/west02.html</a>

“児童デイサービスおはな”は、特定医療法人さつぽろ悠心の郷が運営する札幌はな発達デイサービスの未就学児部門です。

同じ建物の中にある“放課後等デイサービスはな”と連携し、幼児期から学童期までの一貫した療育を提供しています。幼稚園・保育園への訪問支援や医療機関、相談室との連携も行います。

【個別療育】では、2歳前後のお子さんを対象に、ESDMを参考に認定セラピストの指導のもと、対人コミュニケーション面を中心に療育を行います。

【集団療育】では、視覚的な手がかりを活用した理解しやすい環境の中で、適切なコミュニケーションの方法や集団のルールを理解、身辺自立を促し、幼稚園や保育園、小学校に向けて必要な力をつけていきます。また、個別に課題に取り組む時間を通じた認知発達の支援、作業療法士による集団のOT活動も行います。

保護者の方とも面談を行い、家庭での生活につながるように支援しています。

- 同法人の医療機関“ときわこども発達センター”との連携(他の医療機関に通院中の方、医療機関を受診していない方のご利用も可能です)
- 幼稚園や保育園への訪問支援事業
- 各種発達検査・知能検査の実施



- 地下鉄東西線「琴似駅」5番出口…徒歩7分
- JR「琴似駅」下車…徒歩7分

単独通所	おやこ通所	幼児	学童	送迎	お食事	おやつ
●	—	●	●	●	—	●

## 児童発達支援 **千ヤオ**

札幌市西区二十四軒2条4丁目7-17 二十四軒中央メディカルプラザビル2F

営 月～金曜日 9:00～17:00

休 土・日曜日、祝日、お盆、年末年始

でんわ	<b>011-558-2840</b>
ファックス	<b>011-558-2840</b>
E-mail	cyao115@room.ocn.ne.jp
U R L	http://liga-re.jp



千ヤオでは、日常生活における基本的な動作を身に付けるなど、身辺自立の基礎作りに取り組みます。

また、友達との関わりの中で、思いやりの心と一緒に遊ぶ楽しさ、社会性を経験から学べるよう支援しています。一人ひとりの個性・発達状況に応じた支援を基に子ども達が安心して過ごし笑顔で通えることを大切にしています。

室内活動では、ルールのある遊びを取り入れ、順番や約束事を守りながら友達と一緒に遊び楽しさを学びます。

また、ブロック遊びなどで創造力を育みながら玩具の共有や貸し借りができるよう支援しています。

園外活動では、季節に応じて、水遊び・菜園活動・雪遊びなど、五感を大切にしながら活動しています。

また、公共機関を使ってお出掛けや、買い物学習・動物園などの施設見学を取り組み、公共の場での社会的マナーやルールなど、経験を通して学んでいきます。



●地下鉄東西線  
「二十四軒駅」2番出口…徒歩3分

●おやつは毎日手作りで提供し、家庭的な雰囲気の中で味わえるようにしています

## 音の森 単位1 (音の森)

札幌市西区発寒9条14丁目516-188 2F

営 《児童発達支援》火・木・土曜日 9:30～12:30《放課後等デイサービス》①月～土曜日 14:00～18:00 ②月・水・金曜日 10:30～16:30【学校休校日】

休 日曜日、祝日、国民の休日、お盆、年末年始

でんわ	<b>011-699-6669</b>
ファックス	<b>011-699-6697</b>
E-mail	teine@otonomori.net
U R L	<a href="https://www.otonomori.net">https://www.otonomori.net</a>



音の森の名前の由来は、音楽療育を通して音楽の素晴らしさ、表現することの喜びを感じてほしいという願いが込められております。2009年12月に開設、児童発達支援・放デイを提供する事業所です。

2020年10月に移転統合し、1階に児童発達支援事業所、2階に多機能型事業所、3階に放課後デイ事業所を併設しております。

『音の森』ではリトミックや歌(発声)・オリジナル体操などを組み合わせた生演奏の音楽療育プログラムを開発し児童発達支援、放課後等デイサービスなどを通じ地域の子供たちへの発達支援に取り組んでおります。

現在、札幌、旭川、函館、小樽の北海道内9事業所を展開し、子供たちの変化や成長を実感した保護者の皆様から数多くのお声を頂き、400名を超える子供たちの通所に繋がっており、子供たちの持っている可能性を引き出す療育を行っております。



ホームページ



●JR「発寒駅」下車…徒歩5分

※見学ご希望の際は送迎も行っております。

- オトモリ通信を隔月で発行し療育内容や情報提供を行っております
- 療育発表会を開催しております(療育の様子を保護者様や関係機関の皆様にご覧いただく内容となっております)
- 音の森オリジナル体操やダンス・楽曲を右記QRコードより閲覧いただけます

単独通所	おやこ通所	幼児	学童	送迎	お食事	おやつ
●	—	●	—	●	—	●

## 音の森 単位2 (音の森はっさむ)

札幌市西区発寒9条14丁目516-188 1F

営 《児童発達支援》①月～金曜日 9:30～12:30 ②月～金曜日 13:30～16:30  
③土曜日 9:00～15:00

休 日曜日、祝日、国民の休日、お盆、年末年始

でんわ	<b>011-676-6230</b>
ファックス	<b>011-676-6229</b>
E-mail	hassamu@otonomori.net
U R L	<a href="https://www.otonomori-h.net">https://www.otonomori-h.net</a>



音の森の名前の由来は、音楽療育を通して音楽の素晴らしさ、表現することの喜びを感じてほしいという願いが込められております。2010年4月に開設、児童発達支援を提供する事業所です。

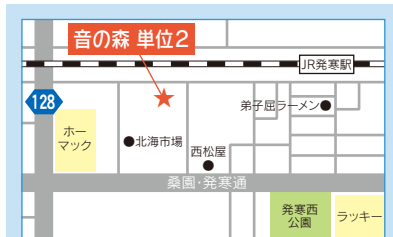
2020年10月に移転統合し、1階に児童発達支援事業所、2階に多機能型事業所、3階に放課後デイ事業所を併設しております。

『音の森』ではリトミックや歌(発声)・オリジナル体操などを組み合わせた生演奏の音楽療育プログラムを開発し児童発達支援、放課後等デイサービスなどを通じ地域の子供たちへの発達支援に取り組んでおります。

現在、札幌、旭川、函館、小樽の北海道内9事業所を展開し、子供たちの変化や成長を実感した保護者の皆様から数多くのお声を頂き、400名を超える子供たちの通所に繋がっており、子供たちの持っている可能性を引き出す療育を行っております。



ホームページ



●JR「発寒駅」下車…徒歩5分

※見学ご希望の際は送迎も行っております。

- オトモリ通信を隔月で発行し療育内容や情報提供を行っております
- 療育発表会を開催しております(療育の様子を保護者様や関係機関の皆様にご覧いただき内容となっております)
- 音の森オリジナル体操やダンス・楽曲を右記QRコードより閲覧いただけます

## 音の森 単位3 (音の森アフタースクール)

札幌市西区発寒9条14丁目516-188 3F

営 《放課後等デイサービス》①月～金曜日 12:30～18:30 ②土曜日 12:00～18:00  
③月～金曜日 10:30～16:30【学校休校日】

休 日曜日、祝日、国民の休日、お盆、年末年始

でんわ	<b>011-676-5592</b>
ファックス	<b>011-676-5593</b>
E-mail	afterschool@otonomori.net
U R L	<a href="https://www.otonomori-as.net">https://www.otonomori-as.net</a>

音の森の名前の由来は、音楽療育を通して音楽の素晴らしさ、表現することの喜びを感じてほしいという願いが込められております。2012年4月に開設、放課後等デイサービスを提供する事業所です。2020年10月に移転統合し、1階に児童発達支援事業所、2階に多機能型事業所、3階に放課後デイ事業所を併設しております。

『音の森』ではリトミックや歌(発声)・オリジナル体操などを組み合わせた生演奏の音楽療育プログラムを開発し児童発達支援、放課後等デイサービスなどを通じ地域の子供たちへの発達支援に取り組んでおります。

現在、札幌、旭川、函館、小樽の北海道内9事業所を展開し、子供たちの変化や成長を実感した保護者の皆様から数多くのお声を頂き、400名を超える子供たちの通所に繋がっており、子供たちの持っている可能性を引き出す療育を行っております。

- オトモリ通信を隔月で発行し療育内容や情報提供を行っております
- 療育発表会を開催しております(療育の様子を保護者様や関係機関の皆様にご覧いただく内容となっております)
- 音の森オリジナル体操やダンス・楽曲を右記QRコードより閲覧いただけます



ホームページ



● JR発寒駅下車…徒歩5分

※見学ご希望の際は送迎も行ってまいります。

単独通所	おやこ通所	幼児	学童	送迎	お食事	おやつ
●	—	—	●	●	●	●

## 児童デイサービスセンター わんぱくランド

札幌市西区八軒5条西1丁目2-22 3F

営 月～金曜日 10:00～19:00／土曜日 8:30～17:30

休 日曜日、祝日、お盆（8月13日～15日）、年末年始（12月30日～1月3日）

でんわ	<b>011-644-7880</b>
ファックス	<b>011-590-1698</b>
E-mail	wanpaku_land@creative-company.co.jp
U R L	http://www.creative-company.co.jp/wanpakuland

わんぱくランドは、小・中・高校生のお子様を対象とした放課後等デイサービスです。

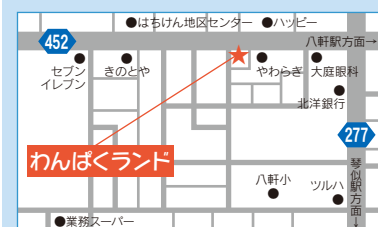
日常生活における基本的動作の習得・向上を目指し、集団生活への適応を促し、本人の持つ精神的・身体的機能を最大限に伸ばし、将来、社会的自立ができることを目標としています。

お友達やスタッフと近所の公園や社会見学など、様々な発見や体験の中で社会経験の幅を広げ、豊かな心と健康な体の成長を促します。

体操や創作活動に取組み、表現する喜びや豊かな感性を育みます。また、要望に応じてST・OTの専門的な支援も受ける事が出来ます。

お子様が望む遊びや好きな活動ができる時間を設け、自己選択して取り組む経験、ゆったりとした雰囲気でご過ごす時間を設けています。

画像の掲載は  
ありません



●JR「八軒駅」または「琴似駅」下車…徒歩20分  
※下手稲通沿いパチンコHappy向かいビル

- 多様な特性を持つお子様一人ひとりの状況に応じた支援計画の立案と実践をしており、意欲的に取り組める学習課題を達成体験を積み、自己肯定感を持てるように支援していきます
- 保護者様がお子様との向き合う等のゆとりが持てるようサポートします



単独通所 ●	おやこ通所 —	幼児 ●	学童 ●	送迎 ●	お食事 —	おやつ ●
-----------	------------	---------	---------	---------	----------	----------

## のこじゆく

札幌市西区発寒6条13丁目3-52

営 月・水・金曜日 11:30~17:30 / 火・木曜日 ①9:30~13:30 ②14:30~18:30  
土曜日 9:30~16:30

休 日曜日、GW(5月3日~5日)、お盆(8月13日~15日)、年末年始(12月29日~1月3日)

でんわ	<b>011-590-0447</b>
ファックス	<b>011-590-0448</b>
E-mail	hinata.nokojuku@gmail.com
U R L	http://hinata-happy.jp/



のこじゆくは、平成23年から活動を行っております。当時より個別活動と学習支援に力を入れてきました。曜日によって活動の内容などが変わってきますが、どの活動でも、個々の特性に配慮しながら、みんなの楽しみや目標に向かう気持ちを応援しております。個別相談や学校等との連携もご相談ください。

### 【月・水・金曜日】

星置養護学校の児童を中心とした活動で、個別スケジュールを使用しながら個別活動や集団活動に取り組んでいます。

### 【火・木曜日】

学習指導を中心とした支援を行っており、個々の学年・学習状況に合わせたプリントでの学習が中心です。楽しい学びとなるように自主性や意欲を大事に考えています。各校までの送迎もご相談ください。

### 【土曜日】

屋外活動(体験、遊びなど)の他、料理や工作などのプログラム活動を行っています。

- どの曜日も、小・中・高校生までご利用いただけ、皆同じ活動に取り組みます
- 送迎は、時間・地域を一部限定して行っています
- 年一回の事業所祭で、ご希望の方は販売や接客などの体験も行っています



- 地下鉄東西線「宮の沢駅」1番出口…徒歩10分
- JR[発寒駅]…徒歩10分

【事業所番号】 0150700151

単独通所	おやこ通所	幼児	学童	送迎	お食事	おやつ
●	—	●	—	●	●	●

## 児童発達支援事業所 わんぱくキッズ

札幌市西区八軒5条西1丁目2-22 トヨタビル2F

営 月～金曜日 9:00～18:00

休 土・日曜日、祝日、お盆（8月13日～15日）、年末年始（12月30日～1月3日）

でんわ	<b>011-621-1180</b>
ファックス	<b>011-590-1698</b>
E-mail	wanpaku_kids@creative-company.co.jp
U R L	<a href="http://www.creative-company.co.jp/wanpakukids">http://www.creative-company.co.jp/wanpakukids</a>



わんぱくキッズは、未就学のお子様を対象にした児童発達支援事業所です。

お子様一人ひとりの発達段階、特性に沿った内容で支援計画を作成し、日々、きめ細かな療育を行っています。

個別療育、集団療育、自由遊び、社会見学など、わんぱくキッズでの活動を通して日常生活に必要な基本的な動作の習得（食事の仕方、着替え、排泄など）、人との言葉や動作でのコミュニケーションの取り方など集団生活への適応の促進、就学へ向けて必要なことを、お子様の実態に応じて無理なく段階的に身に付けていけるように支援しています。

- 保育士、言語聴覚士、作業療法士などの有資格者のスタッフが、保護者の方々の、どんな小さな子育てのお悩みも真摯に受け止め、お子様たちの成長に向けてサポートしていきます
- 言語聴覚士・作業療法士の個別の支援の取組も行ってまいります



● JR「八軒駅」または「琴似駅」下車・徒歩20分  
※ 下手稲通沿いパチンコHappy向かいビル

単独通所 ●	おやこ通所 —	幼児 ●	学童 ●	送迎 ●	お食事 —	おやつ ●
-----------	------------	---------	---------	---------	----------	----------

## 児童発達支援・放課後等デイサービス チャオII

札幌市西区二十四軒2条4丁目7-17 二十四軒中央メディカルプラザビル2F

営 月～金曜日 9:00～17:00 / 第2・4土曜日 10:00～16:00 / 学校長期休み 9:30～17:00

休 第1・3・5土曜日、日曜日、祝日、お盆、年末年始

でんわ	<b>011-558-2840</b>
ファックス	<b>011-558-2840</b>
E-mail	cyao115@room.ocn.ne.jp
U R L	http://liga-re.jp



チャオIIでは、子ども達が毎日笑顔で安心して通えることを大切にしています。

また、幼稚園や小学校に向け、集団生活の中で友達との関わり方や困った時の対処の方法を学び、自分のことは自分でできるようにすることで、自信や意欲を持てるような支援を行っています。

春は地下鉄に乗って動物園、夏は菜園活動や川遊び、秋には自然散策をしながら木の実探し、そして冬には雪まつり見学やソリ滑り、もちつき体験など、五感を使って様々な経験ができるような園外活動を取り入れています。

室内では、ルールのある遊びを通して、勝った時も負けた時も友達と一緒に気持ちを共有し合うことで、友達との絆を深め、相手を思いやる心を育てています。また、個々に合わせて指先を使う活動や平仮名・数字の学習などの個別活動を取り入れています。



- おやつは毎日手作りで提供し、家庭的な雰囲気の中で味わえるようにしています
- 西区小別沢に、広さ50坪程の畑を借り、菜園活動にも取り組んでいます。自然の中で自由に絵を描いたり、野菜の観察、畑の手入れなど、のびのびと過ごすことができます

● 地下鉄東西線  
「二十四軒駅」2番出口…徒歩3分

単独通所	おやこ通所	幼児	学童	送迎	お食事	おやつ
●	—	—	●	—	—	●

## 特定医療法人さっぽろ悠心の郷 放課後等デイサービス はな

札幌市西区二十四軒4条2丁目7-20

営 月～金曜日 9:00～17:00

休 土・日曜日、祝日、お盆、年末年始

でんわ	<b>011-623-8741</b>
ファックス	<b>011-623-8742</b>
E-mail	—
U R L	<a href="http://www.tokiwahp.jp/hana.html">http://www.tokiwahp.jp/hana.html</a>

放課後等デイサービス「はな」は、特定医療法人さっぽろ悠心の郷が運営する札幌はな発達デイサービスの学齢児部門です。

2013年に開設し、同じ建物の中にある児童デイサービス「おはな」と連携しながら、幼児期から学童期までの一貫した療育を提供しています。

集団療育では、余暇時間・学習・SST(社会的スキル訓練)・運動(OT)を柱に活動を行っています。活動を時間や部屋で区切って実施することで、見通しを持って行動ができるよう配慮しています。

SSTの時間では、場面にふさわしい行動や、より良い人との関わり方を、ゲームや遊びを通して学んでいきます。学習面では、発達や学習進度に応じた課題を個別に設定し実施しています。

また、不登校の方などへの支援や、集団活動が難しいお子さんを対象にした個別療育も行っています。

- 集団療育の対象は小学校4年生までとさせていただきます
- 同法人の医療機関“ときわこども発達センター”との連携(他の医療機関に通院中の方、医療機関を受診していない方のご利用も可能です)
- 学校への訪問支援事業
- 各種発達検査・知能検査の実施



- 地下鉄東西線「琴似駅」5番出口…徒歩7分
- JR「琴似駅」下車…徒歩7分

# ほっと

札幌市西区山の手2条6丁目6-28

営 月～金曜日、月1回土曜日 9:30～17:30

休 土・日曜日、祝日、お盆、年末年始

でんわ	<b>011-215-8621</b>
ファックス	<b>011-215-8626</b>
E-mail	hot@silver.ocn.ne.jp
U R L	<a href="https://hot-yamanote.jimdofree.com/">https://hot-yamanote.jimdofree.com/</a>



子どもたちの小さな成長と一緒に喜びあい、笑顔でほっと温かい気持ちになれる、みんながホッと安心できる事業所を目指しています。

遊びの中で様々な感覚を刺激し、子ども自身が楽しみながら意欲的に参加できるよう取り組みを工夫しています。その中で、大人になった時に必要なスキルを身に付けてほしいと願っています。

公園や公共の施設での充実した戸外遊び、制作、手作りおやつなどさまざまな活動を体験し経験値を高められるスケジュール構成です。

トランポリンやボールプール、巧技台や吊り下げ遊具での全身を使った運動遊び、集団遊びの中ではお友達同士の関わりを大切に社会性を育てています。

週間目標として、視覚・聴覚・触覚・味覚などの感覚目標、蹴る・投げる・跳ぶ・走る・つまむ・登る・押す・バランスなどの動きに対する目標、長い短い・文字数字・ルールなどの認知面の目標を組み合わせ3つのねらいを決めて日々活動しています。



- 地下鉄東西線「琴似駅」下車…徒歩10分
- JRバス 山手線、琴似八軒線 西20 西21 「山の手高駅前」下車…徒歩3分

- 日中一時支援 ●他機関との連帯 ●保護者相談
- 子育てに関する情報の収集や情報提供
- 研修会のお知らせ
- 利用者家族同士の交流の場の提供
- 社会福祉士、介護福祉士、保育士の資格保持者がお子様の発達の力を引き出し、その力を発揮できるように支援しています

単独通所	おやこ通所	幼児	学童	送迎	お食事	おやつ
●	—	●	●	●	●	●

## 児童発達支援・放課後等デイサービス とむとむ

札幌市西区宮の沢1条4丁目7-20 輪島ビル503

営 月～金曜日 10:00～17:00 / 土曜日(月2回) 10:00～14:00

休 日曜日、祝日、お盆、年末年始

でんわ	<b>011-676-6093</b>
ファックス	<b>011-676-7175</b>
E-mail	tomutomu1@tomu-tomu.com
U R L	<a href="https://www.tomu-tomu.com">https://www.tomu-tomu.com</a>



“とむとむ”とは…アイヌ語で『キラキラと輝く』という意味です。みんながホッと安心できる場所で、いつでも目を輝かせて過ごしてほしい…という願いを込めて設立された事業所です。

2018年4月から10時～17時の利用が可能になりました。10時～14時、15時～17時等の利用もできます。

活動の基本は、たくさんあそび身体をたっぷり動かし、ご飯をみんなで楽しく食べることです。その中で、小集団生活になじみ基本的な生活習慣(食事・着脱・排泄)の獲得を目指します。

また、あそぶことを大切に1人1人のペースに合わせて、コミュニケーション力やあそびのルールを学んでいきます。

月2回の土曜日には、季節に合わせた(水あそび・果物狩り・施設見学・クッキング等)活動を行っています。

- ご家庭との連絡を大切に考え、未就学児には個別に連絡ノートを用意し、事業所での様子を記入したり写真を添付しています。
- 学齢児には月の様子をまとめたものを作成しています。
- 個別の相談を随時、受付けています。



- 地下鉄東西線「宮の沢駅」下車…徒歩10分
- 中央バス「発寒6条13丁目」下車…徒歩3分

## 児童発達支援・放課後等デイサービス コモド琴似

札幌市西区琴似3条6丁目1-22 エイトビル1F

営 月～金曜日 9:00～17:00 / 土曜日 9:00～15:00 ※お問い合わせ 9:00～18:00

休 日曜日、祝日、年末年始

でんわ	<b>011-215-7255</b>
ファックス	<b>011-215-7298</b>
E-mail	comodo.kotoni@d-cs.co.jp
U R L	<a href="https://comodokids.com">https://comodokids.com</a>

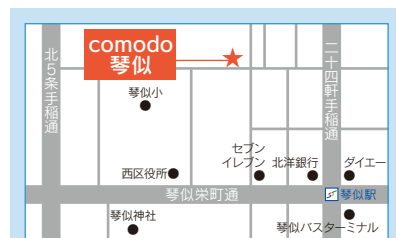


障がい子どもに関する福祉経験のある職員が多数在籍する中で療育しています。子育て中の職員と日々の悩みを共感しながら「子どもらしく」、「人として」をテーマに掲げ共育てをしていきます。

また、お子様に対する「困り感」や「なぜ？」をご家庭と一緒に考え、明るい未来への入り口とされるよう真剣に取り組んでいます。

お子様としっかりと向き合い、信頼関係を築くところから療育が始まります。得意な面を認められることで自信をつけ、苦手な面も頑張る強い心を育てます。幼児から中学生(中学生は別クラス)まで子ども同士で助け合い、お互いの得手・不得手をカバーし合える存在になれるような施設を目指しています。

集団の中で認められたことで、自分を好きになり、自信を育てます。戸外遊びや集団遊びを通して考える力を養い、色々な場面で柔軟に対応していけるように力を伸ばしていきます。



●地下鉄東西線「琴似駅」2番出口…徒歩4分

- 未就学児の午後からの通所にも対応しています
- 保育士、教諭、介護福祉士の資格保持者が多面的にアセスメントしていきます
- 利用児童のご家庭の育児不安の解消を目的とした保護者会を開催しております
- ご家庭や保育園、幼稚園、小学校ほか関係機関との連携を大切にしています

単独通所	おやこ通所	幼児	学童	送迎	お食事	おやつ
●	—※	●	●	●	—	●

※単独通所に不安のある方はご相談ください

## 児童発達支援・放課後等デイサービス のため・ぺつぷ

【西町単位1・単位2教室】 札幌市西区西町南8丁目2-21 ロイヤルビル2F  
 【西野単位3・単位4教室】 札幌市西区西野8条10丁目7-14

営 月～金曜日 9:30～18:30 / 土曜日 8:00～14:30

休 日曜日、祝日、お盆、年末年始 他

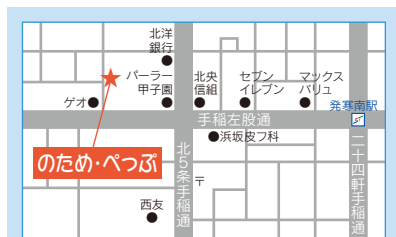
でんわ	011-671-3100 (代表)
ファックス	011-624-5616
E-mail	pep@notame.jp
U R L	http://www.notame.jp/



「のため・ぺつぷ」は運動(スポーツ)療育による自立支援を目的とした事業所です。子供たちに、安心して運動ができる環境の必要性を強く感じ、2014年3月西区西町に開設。

のためは「何のため」「何かのために」という貢献と志。ぺつぷは活気・元気・活力の意味で、イキイキと幸せに暮らせるようにという願いを込めました。

2018年5月、広々とした空間にボルダリングやバスケットゴールを設置し新しい施設を西区西野に建設。保護者の皆さまがゆっくり見学できるギャラリーも併設し、子ども達が安心して運動、スポーツを楽しめる施設となりました。また2022年度新たに、屋外にて活動することができる、プライベートフィールドをオープン。療育内容は従来の体操をメインとした運動、室内、屋外スポーツを通して協調性やルールを学び「楽しい!」「できた!」という積み重ねから心身の健やかな成長を支援します。



- 地下鉄東西線「発寒南駅」1番出口…徒歩6分
- ※山の手通と旧5号線を結ぶ手稲左股通、ゲオ西町店さんの交差点をゲオ西町店さんの駐車場の方に曲がっていただき、ゲオ駐車場向かいになります。
- ※西野教室につきましては、事業所にお問い合わせください。

- 「楽しく運動」「茶話会形式の座談会」「講師を招いての講演会」など、お母様たちが集い楽しんでいただけるスペースを併設し保護者支援に取り組んでいます
- 保育士、児童指導員の有資格者とママさんスタッフがお子さまと保護者の皆様をサポートします



## 児童発達支援・放課後等デイサービス たいよう

札幌市西区西野1条6丁目6-20

営 月～土曜日 9:00～17:00

休 日曜日、GW、お盆、年末年始

でんわ	<b>011-215-7126</b>
ファックス	<b>011-215-7126</b>
E-mail	taiyou_day2525@yahoo.co.jp
U R L	http://www.taiyo-sapporo.com



子どもたちがのびのびと通所し「楽しい」と思い通える場を提供します。様々な活動と関わりを通して苦手なコミュニケーションの習得を小集団で目指します。

1日の療育時間や通所日数、成長のペースに合わせた個別支援計画をもとに、活動の目的・意味を理解した上で支援内容を組み立てています。

活動内容は

- ◎工作…季節の工作、作って遊ぶ工作等
- ◎感触、感覚…塗り絵、お絵描き、ねんど、スライム等
- ◎運動…運動具を組み合わせでのサーキット、ボルトリング、綱引き、平均台等
- ◎音楽…リズム遊び、歌等
- ◎野外活動…心身共にリフレッシュを目的とします。
- ◎季節の行事・クリスマス会、夏祭り等

通所後は保護者様とのコミュニケーションを大切に安心して通える事業所を提供していきます。



《地下鉄東西線「防寒南駅」から》  
●JRバス「西野2条6丁目」下車…徒歩5分

- 必要に応じてお子さんの通う学校・幼稚園・保育所など関連機関との連携を取り支援につなげます
  - ご相談・ご見学には随時対応しております
- 《関連施設》
- 児童発達支援・放課後等デイサービス よつば（東区）

単独通所	おやこ通所	幼児	学童	送迎	お食事	おやつ
●	—	●	●	●	—	●

## 児童発達支援・放課後等デイサービス ほのぼの

札幌市西区発寒10条2丁目7-25

営 月～土曜日 11:45～17:45 ※行事により時間の変更あり

休 日曜日、祝日、お盆(8月13日～15日)、年末年始(12月29日～1月3日)

でんわ	<b>011-668-1788</b>
ファックス	<b>011-668-3334</b>
E-mail	info@honopono.jp
U R L	https://www.honopono.jp



ハワイ語で「ホノホノ」は散歩という意味があります。子供達1人1人歩み方はそれぞれです。散歩しながら子供の歩調にあわせ、時には「ポ～」と立ち止まる事も大切だと思います。

1人1人真挚に向きあい、太陽の日差しの中ご家族の方々と共に支えあい歩いていけたらとの想いから「ほのぼの」が誕生しました。

発達や身体に心配のある子供達に療育の観点から主にTEACCH、SSTを活用し社会適応能力を上げ、ビジョントレーニング(視覚機能訓練)を活用して目が本来持っている力の向上を図り、原始反射を統合する運動を行っています。

また、言語聴覚士と連携を図りアドバイスを受け支援に活かしています。

土曜日には外出、クッキング、ディンブルアートを行い色々な経験を通し、子供達に将来、周りの人々から愛される人になって欲しいという想いで活動しています。



- 中央バス「発寒10条2丁目」下車…徒歩1分
- JR「発寒中央駅」下車…徒歩8分

- 子供の特性に合わせた支援
- 保護者相談
- 保護者様を対象とした研修の開催
- 制作・身体活動も日替りで行っています

《関連事業所》

ほのぼのプレ(発寒11-3) / ほのぼのリノ(発寒3-1)

## 児童発達支援・放課後等デイサービス やわらキッズ

札幌市西区琴似3条4丁目3-20 琴似3-4ビル1F・2F

営 月～金曜日 9:00～17:00 / 土曜日 9:00～15:00

休 日曜日、祝日、GW、年末年始 他

でんわ	<b>011-213-9997</b>
ファックス	<b>011-618-7011</b>
E-mail	info@yawara-kids.com
U R L	http://yawara-kids.com



やわらキッズは親御様と一緒にお子様の成長と一緒に楽しみ、お子様と一緒にスタッフも成長し、沢山の事に挑戦・経験を繰り返し目標を確実に、明確に一つ一つクリアしていける様に療育を日々行っております。やわらキッズ独自のカリキュラムをスタッフで作成し、スモールステップを合い言葉で日々笑いある活動を行っています。生活力・社会性・体幹・集中力の4つを療育計画とし日々活動を行っています。

①からだの柔軟性とブレない軸を作る安定性、普段使われない筋肉を使ってバランスを整えるやわら体操は、バランスホースも使用し楽しく、畳みの上でのびのびと行います。②頭の柔らかい子供の時期に五感を使いからだを動かすことはとても大切。バランスボールを使ってリズムに合わせて楽しくからだを動かせることで、言葉の習得や音感・リズム感、想像力のもととなる感性を培います。③やわらキッズは成長や年齢別のカリキュラムでお子様の学びをサポート。学習の基礎を身につけながらお子様の成長に合わせたプログラムで自主性を育みます。④さまざまな情報はまず目から先に入ってきます。眼から入ってきた情報を適切に処理する能力を高めることで脳を活性化させ、運動力や学習面などの苦手や課題に効果を発揮します。



●その他の支援の1つとして、やわらスタッフは発達に関わる専門の研修を、年に数回に渡り受講をし、日々の療育に反映しています ●学校・幼稚園・行政・家族との連携を密にとり、一環性を保てる様努めてます

単独通所	おやこ通所	幼児	学童	送迎	お食事	おやつ
●	—	●	●	●	—	●

## 児童発達支援・放課後等デイサービス さくらーむ 二十四軒

札幌市西区二十四軒3条5丁目4-36

営 月～金曜日 9:00～18:00 / 土曜日 9:00～15:00

休 日曜日、祝日、お盆、年末年始

でんわ	<b>011-613-1000</b>
ファックス	<b>011-613-1003</b>
E-mail	24ken@sakura-room.jp
U R L	<a href="http://sakura-room.jp/24ken/">http://sakura-room.jp/24ken/</a>



身近な地域で支援を受けながら安定した生活を送っていただけるよう福祉の経験を持つスタッフが、利用者様の相談に対応すべく道内6カ所にある施設で情報を共有し療育の質の向上に努めています。

また、子供たちが安心して過ごせる居心地の良い場所作りや、様々な体験を通して、意欲的に取り組める活動を立案しております。

個別での療育のほか、集団活動に必要なコミュニケーションやルールの習得、バランスや集中力を高められるキッズヨガなど取り入れています。

また、午前利用の入園前のお子様は個々の成長に合わせてマンツーマンでサポートさせていただきます。

「遊び」を通して、その子らしさを引き出し、苦手な事にもチャレンジしながら、成功体験を積む事で、達成感を感じられるような療育活動を行っております。発達や個性の心配など専門スタッフが対応いたしますのでお気軽にご相談ください。



●地下鉄東西線「二十四軒駅」1番出口…徒歩4分

- 外部講師を招いてのダンス・ボーカルレッスン
- インストラクターを招いてのキッズヨガ教室
- 見る、聞く、体を動かす土台となるトレーニング
- 福祉資格を持つスタッフによる支援サポート

## 児童発達支援・放課後等デイサービス とむとむ2

札幌市西区宮の沢1条4丁目7-16 2F

営 月～金曜日 10:00～17:00 / 土曜日(月2回) 10:00～14:00

休 日曜日、祝日、お盆、年末年始

でんわ	<b>011-215-7184</b>
ファックス	<b>011-215-7185</b>
E-mail	sapporo_tomutomu@ybb.ne.jp
U R L	http://tomu-tomu.com



とむとむ2は、保護者の皆様の「保育園に行かせたいけど通園先が見つからない…療育的な関わりも…」というご要望を受け、10時～17時の長時間利用できるデイサービスとして、平成29年2月に開設しました。

10時～13時、15時～17時等の利用も可能です。まずは、ご見学にいらしてください。

とむとむ2では、1人1人の成長段階に合わせた発達支援を行っています。集団に入る事が苦手なお子さまも少人数の中で専門的なアプローチを行ないお友達と関わる力をつけていきます。活動の中でお友達の気持ちを理解する事や遊びのルール、自分の気持ちのコントロールを実際に経験することで学べる環境作りをしています。また、基本的な生活習慣や社会性の獲得も支援します。食育も行なっており、偏食等が強いお子さまには食育プログラムに基づいた支援から食べる量、種類を増やしていきます。



- 地下鉄東西線「宮の沢駅」下車…徒歩10分
- 中央バス「発寒6条13丁目」下車…徒歩3分

- 土曜日は、様々な行事が楽しめます(詳細はHPで紹介しています)
- 他機関(学校・幼稚園等)との連携をとり支援を行っています
- 日々の活動は連絡ノートに文章と写真を活用しお子様の様子をお伝えしていますのでお子様の成長の記録として保存していただけます

単独通所 ●	おやこ通所 —	幼児 ●	学童 ●	送迎 ●	お食事 ●	おやつ ●
--------	---------	------	------	------	-------	-------

## 児童発達支援・放課後等デイサービス げんきる～む発寒

札幌市西区発寒6条10丁目7-10 CREST1F

営 月～金曜日 9:00～18:00 / 土曜日 9:00～15:00

休 日曜日、祝日、お盆(8月13日～15日)、年末年始(12月29日～1月4日)

でんわ	<b>011-668-1100</b>
ファックス	<b>011-668-1107</b>
E-mail	support@genki-room.com
U R L	http://genki-room.com



平成29年(2017年)3月開所の事業所です。

『げんきる～む』では保護者様からお子様に対する不安点等、要望・意向を尊重した個々に合わせた支援プログラムを考え、無理の無いスモールステップ療育・支援を提供しております。個々の性格と適応力に合わせた活動をしていながら『げんきる～む』でげんきよく遊んで学び、げんきよく成長してくれる事を願っております。

個々の適応力に合わせた遊び・運動・音楽・学習活動を主に行っていきながら、カリキュラムに沿った療育・支援を行っております。保護者様の意向・要望にできるかぎり沿える対応を心がけております。

まずは小さな事から『出来る』『出来た』の経験を段階的に重ねていながら基本的習慣・社会性を身に付けて頂き、心身の発達向上を目指していきます。個別活動は個々の課題への取り組み方から支援を始め、集団活動では遊びや課外活動を通じて社会的マナー、集団対応を身に付けていきます。

- 9時～17時の通し通所可 ● 見学時の送迎対応可
- 資格者外部講師と契約(言語聴覚士・音楽、スポーツ講師等)
- 毎週土曜日は食育の日(昼食無償提供)
- 市内各事業所との連携
- お誕生日会／課外活動／社会見学活動等多数
- 季節等のイベント行事(ハロウィン・クリスマスなど多数)



● 地下鉄東西線「宮の沢駅」3番出口…徒歩2分  
※札幌新道に面しています。  
※駐車場有(げんきる～む正面) 4台駐車可能

※お食事はコモド福井のみとなります

## 児童発達支援・放課後等デイサービス コモド西野 / コモド福井

札幌市西区西野4条2丁目9-15 / 札幌市西区福井8丁目5-22

営 月～土曜日 9:00～17:00 ※お問い合わせは 9:00～18:00

休 日曜日、祝日、年末年始

でんわ	<b>011-676-7525</b> (コモド西野) <b>011-688-5634</b> (コモド福井)
ファックス	<b>011-676-7528</b> (コモド西野) <b>011-688-5685</b> (コモド福井)
E-mail	comodo.nishino@d-cs.co.jp
U R L	<a href="https://comodokids.com/">https://comodokids.com/</a>



発達に心配のあるお子さんを対象に、遊びを通して療育を行います。心と身体の発達や社会性の発達を促し、家庭や集団生活の場でよりよい生活を送るお手伝いをさせていただきます。

教育現場や療育の現場で指導歴のある保育士と児童指導員が、一人ひとりに合わせて遊びを提供し、お子さんや家庭に寄り添う療育を行います。

個別療育と集団療育の時間を、お子さんの発達や年齢に合わせて設定しています。

午前クラスでは、幼稚園や小学生への就学を見据え、創作活動、集団生活への適応、身体づくり、日常生活の動作と言語習得、感覚統合などを目的とした遊びの提供を行っています。

午後クラスのお子さんには、発達や年齢に合わせて社会的交流、生活能力の向上、情緒の安定を目的に環境を調整し療育を行っています。遠足や秋まつりなどの行事や、保護者会や茶話会など保護者向けの活動や勉強会も実施しています。

●西区福井に児童発達支援専門の別クラスが開所しました。自然豊かな環境で心豊かな経験の積み重ねにより、集団への適応を促し、将来生きやすさにつなげます。集団に馴染めない、言葉が出ない、人とのやりとりが苦手など、ご相談ください。



- 地下鉄東西線「発寒南駅」下車…徒歩15分
- JRバス「手稲東小学校前」下車…徒歩30秒

単独通所	おやこ通所	幼児	学童	送迎	お食事	おやつ
●	●	●	●	●	—	●

## 児童発達支援・放課後等デイサービス 愛ちゃん家

札幌市西区二十四軒3条6丁目5-14 1F

営 月～土曜日、祝日 9:30～18:30

休 日曜日、5月1日、年末年始(12月29日～1月3日)、その他法人が指定した日

でんわ	<b>011-215-7933</b> (法人本部)
ファックス	<b>011-213-7681</b>
E-mail	npo-ai@aichanchi.or.jp
U R L	https://www.aichanchi.or.jp/



多機能型の「愛ちゃん家」は、①親子で「愛ちゃん家に行ってくるね!」と気軽に集まれる小さい家の大家族でありたい。②専門職者による「愛情たっぷり」育児応援集団でありたい。③お子様が持つ「力強く生きる力」を最大限に引き出します。④ご家族の育児不安を無くしたい。⑤肢体不自由等の重複障害児もケアしています。

愛ちゃん家は、「日常生活に必要な不可欠な行動動作・生活の質の向上・根拠ある療育」を重点的に個別・小集団で「楽しく!のびのび!自然な動き」①作業療法士・理学療法士・言語聴覚士などによる「遊び」を通じた身体の動きとバランス感覚、見え方、聴こえ方、転ばない歩き方、ことばの練習、「生活リハ」に密着。②保育士、児童指導員等による学習、ルールや人との関わり方など「子どもらしさ」を追求。③介護福祉士による排せつ、食事、移動など「日常生活の練習とケア」を提供します。



- 地下鉄東西線「二十四軒駅」1番出口…徒歩10分
- 地下鉄東西線「琴似駅」5番出口…徒歩10分
- ※坂ビスケツさんとベル食品さんの裏側です
- ※「愛ちゃんの家(二十四軒2-4)」と「愛ちゃんすぽっと(二十四軒3-5)」と「相談室あい(二十四軒4-2)」も運営しています

- OT・PT・ST・介護福祉士・保育士・児童指導員・社会福祉士・臨床心理士・公認心理師などの専門職を配置
- 幼児さんから高校生まで幅広く通所可能(愛ちゃん家、愛ちゃんの家、愛ちゃんすぽっとの3拠点あります)
- 「愛ちゃんちブログ」で情報発信～子どもたちの笑顔いっぱい
- すべての家庭にかわいい連絡ノートで情報交換
- R3年11月重心児デイ「愛ちゃんのおうち」手稲区前田開設



## 児童発達支援・放課後等デイサービス こもれび

札幌市西区宮の沢1条4丁目1-11 高橋ビル 1F

営 月～金曜日 9:00～17:00 / 土曜日 9:00～16:00

休 日曜日、祝日、お盆、年末年始

でんわ	<b>011-590-0977</b>
ファックス	<b>011-590-0976</b>
E-mail	info@komorebi-r-bm.com
U R L	https://komorebi-r-bm.com



こもれびでは、発達の心配のあるお子様に対し、一人一人の個性に応じた療育プログラムを日々設定しています。

安心できる場所づくりを目指し、お子様・ご家族様に寄り添い支援しています。

個別学習に学習や手指機能向上プログラム、ビジョントレーニングや口腔体操などを取り入れ、集団活動の中で遊びを通じて体幹強化や粗大運動・統合運動に取り組んでいます。

また毎日の様々な集団レクリエーションにより、ルールやマナー・待つ事を学び、「できた!」「うれしい!」の達成感や自信につなげるよう支援しています。

春～秋にかけて石狩市厚田の畑で土おこしから収穫までの農業体験をしています。



- JRバス「宮の沢1条4丁目」下車…すぐ前
- JR「発寒駅」下車…徒歩15分
- 地下鉄東西線「宮の沢駅」下車…徒歩18分

- 土曜日や長期休暇は外出行事を行っています
- 関係機関との連携を取っていきます
- 子育てや就学に関する相談や情報提供
- リトミックによる音楽療育
- 農業体験

単独通所	おやこ通所	幼児	学童	送迎	お食事	おやつ
●	●	●	●	●	—	●

## こども支援ルーム宮の沢

札幌市西区発寒6条11丁目1-50 1F

営 月・水・木・金曜日 9:00～17:00 / 火曜日 12:00～18:00 / 土曜日 9:00～15:00

休 日曜日、祝日、お盆(8月13日～15日)、年末年始(12月29日～1月3日)

でんわ	<b>011-624-5901</b>
ファックス	<b>011-624-5911</b>
E-mail	shienmiya@dream.jp
U R L	<a href="https://shienkodomo.com/miya">https://shienkodomo.com/miya</a>



こども支援ルーム星置と同じ法人で平成29年12月1日より宮の沢に開設しました。発達に心配のあるお子さんに対して、作業療法士による専門的な感覚統合療法を取り入れながら、小集団での共有体験を通して自己有能感を高め、子ども達が感覚・運動・教育の中で生き生きとした楽しい、充実した日々が過ごせるように、早期に集団及び社会適応を目指します。

作業療法士による感覚統合理論に基づく感覚・運動・言語の機能向上、眼球運動及びビジョントレーニング、学習面などの認知機能向上、自律教育グループを用いた社会性及び共有体験の獲得を目指したトレーニングを実施。保育所等訪問支援では、教育機関との連携を通して直接的な専門支援や就学相談。居宅訪問型児童発達支援では、在宅にて作業療法士による専門的療育及び子育て支援。相談支援事業としてもペアレントトレーニングなど子育てに関する家族支援、医療機関の紹介も実施しております。



●地下鉄東西線「宮の沢駅」1番出口…徒歩すぐ

※エクセルシオール西さっぽろの1階です。  
駐車場は、新道北口ビルの駐車場に駐車できます。

- 家庭、学校、事業所等への支援方法及び合理的配慮のアドバイス
- 利用に際しての受給者証の作成・更新や子育て相談
- 個別の感覚統合療法および作業療法
- 医療機関及び教育機関からの紹介および医療機関への紹介など、医療と教育の連携も実施

## 児童発達支援・放課後等デイサービス ほのぼのプレ

札幌市西区発寒11条3丁目1-10

営 月～土曜日 11:45～17:45 ※行事により時間の変更あり

休 日曜日、祝日、お盆(8月13日～15日)、年末年始(12月29日～1月3日)

でんわ	<b>011-668-3588</b>
ファックス	<b>011-668-3587</b>
E-mail	info@honopono.jp
U R L	https://www.honopono.jp



プレとはハワイ語で「祈り」という意味です。

これから先上手いかない事が沢山あると思いますがゆったりとした気持ちを習慣化し穏やかに保つと体の動きが心に作用し焦りやイライラが緩和します。

プレに込めた想いは子供達が成長していく過程を丁寧に生きて欲しいそんな人生を歩んで欲しいという願いが込められています。

発達や身体に心配のある子供達に療育の観点から主にTEACCH、SSTを活用し社会適応能力を上げ、ビジョントレーニング(視覚機能訓練)を活用して目が本来持っている力の向上を図り、原始反射を統合する運動を行い思い通りに動く身体を作る事で自己肯定感を高められるように支援しています。

土曜日には外出、クッキング、ディンブルアートを行い色々な経験を通し、子供達に将来、周りの人々から愛される人になって欲しいという想いで活動しています。

- 子供の特性に合わせた支援
  - 保護者相談
  - 保護者様を対応とした研修の開催
  - 制作・身体活動も日替りで行っています
- 《関連事業所》

ほのぼの(発寒10-2) / ほのぼのリノ(発寒3-1)



- 中央バス「発寒11条3丁目」下車…徒歩5分
- JR「発寒中央駅」下車…徒歩4分

単独通所	おやこ通所	幼児	学童	送迎	お食事	おやつ
●	●	●	●	●	—	●

## 児童発達支援・放課後等デイサービス 愛ちゃんの家

札幌市西区二十四軒2条4丁目4-2 ドミールいけはた106号室

営 月～土曜日、祝日 9:30～18:30

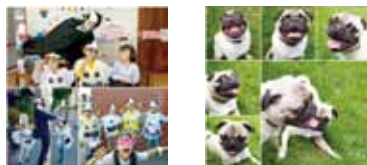
休 日曜日、5月1日、年末年始(12月29日～1月3日)、その他法人が指定した日

でんわ	<b>011-215-7933</b> (法人本部)
ファックス	<b>011-213-7681</b>
E-mail	npo-ai@aichanchi.or.jp
U R L	<a href="https://www.aichanchi.or.jp/">https://www.aichanchi.or.jp/</a>

多機能型の「愛ちゃんの家」は、①親子で「愛ちゃんちに行ってくるね!」と気軽に集まれる小さい家の大家族でありたい。②専門職者による「愛情たっぷり」育児応援集団でありたい。③お子様が持つ「力強く生きる力」を最大限に引き出します。④ご家族の育児不安を無くしたい。⑤肢体不自由等の重複障害児もケアしています。

愛ちゃんの家は、「日常生活に必要な不可欠な行動動作・生活の質の向上・根拠ある療育」を重点的に個別と小集団で「楽しく!のびのび!自然な動き!」①作業療法士・理学療法士・言語聴覚士などによる「遊び」を通じた身体の動きとバランス感覚、見方、聴こえ方、転ばない歩き方、ことばの練習、生活実習等「生活」密着。②保育士や児童指導員による学習、ルールや人との関わり方など「子どもらしさ」を追求。③介護福祉士による、排せつ、食事、移動など「日常生活の練習とケア」を提供します。

- OT・PT・ST・介護福祉士・保育士・児童指導員・社会福祉士・臨床心理士・公認心理師などの専門職を配置
- 幼児さんから高校生まで幅広く通所可能(愛ちゃん家、愛ちゃんの家、愛ちゃんすぽっとの3拠点あります)
- 「愛ちゃんちブログ」で情報発信～子どもたちの笑顔いっぱい
- すべての家庭にかわいい連絡ノートで情報交換
- ふれあい犬の「元気」と「愛叶」がいます!



- 地下鉄東西線「二十四軒駅」2番出口…徒歩5分
- ※二十四軒小学校、陵北中学校の南向かい側
- ※「愛ちゃん家(二十四軒3-6)」と「愛ちゃんすぽっと(二十四軒3-5)」と「相談室あい(二十四軒4-2)」も運営しています

# きいろいリボン ひかりのひろば

札幌市西区発寒6条9丁目7-2 アイビル7 1F

営 月～金曜日 9:00～18:00 / 土曜日 9:00～16:00

休 日曜日、祝日、お盆、年末年始

でんわ	<b>011-213-7896</b>
ファックス	<b>011-213-7678</b>
E-mail	kiiroiribon@iaa.itkeeper.ne.jp
U R L	http://kiiroiribon.com

『きいろいリボン ひかりのひろば』は、第1、第2教室それぞれ10名を定員としています。目的とする活動内容を2教室に分け、児童の個性と支援目標に沿って使い分けています。

また、将来に向けてやさしさ・協調性を育み、保護者様の応援団となる支援を行って参ります。

子ども一人ひとりに合わせた個人活動を軸として創作活動や学習支援を行っています。

第1ひろばは創作活動など座って行う活動をメインとし、第2ひろばは器械運動、ボールを用いたあそびなど体を動かす活動をメインとしております。

両ひろばの共通する理念として「得意を伸ばして苦手に取り組む」です。2つのひろばで個々の得意を発見し、得意を伸ばして自己の肯定感を高めていきます。そして、様々な活動を通じて「できた」が増えることにより、自信を育み社会生活への参加意欲を高めていきます。



- 個別対応・スモールステップを重視
- 土曜日や長期休暇は戸外活動・クッキング(食育)あり
- 保護者様相談支援
- 活動の様子はひかりのひろばHPでのブログ・インスタグラムで発信中!



● 地下鉄東西線「宮の沢駅」6番出口…徒歩5分

単独通所	おやこ通所	幼児	学童	送迎	お食事	おやつ
●	—	●	●	●	●	●

## 児童発達支援・放課後等デイサービス げんきる～む西野

札幌市西区西野2条2丁目5-11 プロスパビル1F

営 月～金曜日 9:00～18:00 / 土曜日 9:00～15:00

休 日曜日、祝日、お盆(8月13日～15日)、年末年始(12月29日～1月4日)

でんわ	<b>011-668-1101</b>
ファックス	<b>011-668-1108</b>
E-mail	support@genki-room.com
U R L	http://genki-room.com



令和元年(2019年)9月に開所した事業所です。

『げんきる～む』では保護者様からお子様に対する不安点等、要望・意向を尊重した個々に合わせた支援プログラムを考え、無理の無いスモールステップ療育・支援を提供しております。個々の性格と適応力に合わせた活動をしていながら『げんきる～む』でげんきよく遊んで学び、げんきよく成長してくれる事を願っております。

個々の適応力に合わせた遊び・運動・音楽・学習活動を主に行っていきながら、カリキュラムに沿った療育・支援を行っております。保護者様の意向・要望にできるかぎり沿える対応を心がけております。

まずは小さな事から『出来る』『出来た』の経験を段階的に重ねていながら基本的習慣・社会性を身に付けて頂き、心身の発達向上を目指していきます。個別活動は個々の課題への取り組み方から支援を始め、集団活動では遊びや課外活動を通じて社会的マナー、集団対応を身に付けていきます。

- 9時～17時の通し通所可
- 見学時の送迎対応可
- 資格者外部講師と契約(言語聴覚士・音楽、スポーツ講師等)
- 毎週土曜日は食育の日(昼食無償提供)
- 市内各事業所との連携
- お誕生日会／課外活動／社会見学活動等多数
- 季節等のイベント行事(ハロウィン・クリスマス会など多数)



- 地下鉄東西線「発寒南駅」1番出口…徒歩13分
  - JRバス「西野3条2丁目」下車…徒歩30秒
- ※交差点角の3階建てビルの1F部分  
※山の手通に面しています。  
黄色い看板が目印です。

## 放課後等デイサービス とむとむLearn西町南

札幌市西区西町南8丁目4-5

営 月～金曜日 10:00～18:30

休 土・日曜日、祝日、お盆、年末年始

でんわ	<b>011-624-7680</b>
ファックス	<b>011-624-7681</b>
E-mail	sapporo_tomutomu@ybb.ne.jp
U R L	http://tomu-tomu.com

『とむとむLearn西町南』では、学習に苦手感や不安感を抱えるお子様ひとりひとりの特性に寄り添い、一緒に学習に取り組んでいます！また、学習だけではなく、学校生活に不可欠なお友達とのコミュニケーション力をあそびを通して育てていきます。《1日の流れ》来所→学習→あそび→片づけ→帰宅(送迎相談)

学習面～自立学習支援プログラムすららを使った支援を軸に宿題や当事業所のプリント等を使い学校教諭経験者や放課後等デイ経験者がお子様の『苦手』に寄り添い一緒に課題に取り組む事で『学ぶ力』を伸ばします！

※学習プラン(教材・時間)は保護者の方お子様と話し合いその子に合ったカリキュラムに取り組みます。

社会面～学習後には先生やお友達と一緒にあそびの中で「相手の気持ちを考える」「ルールの大切さ」「自分の気持ちのコントロール」等の『お友達と関わる力』を育みます！

- ご家庭や学校等の関係機関との連携
- 保護者会の開催
- 個別相談
- 「すらら」とは…発達障がい・学習障がいのお子さま向けに作成されたパソコンを使った教材です
- ひとりひとり個別のカリキュラムから勉強や活動と一緒に取り組みます



●地下鉄東西線「発寒南駅」下車…徒歩10分

単独通所	おやこ通所	幼児	学童	送迎	お食事	おやつ
●	—	●	●	●	●	●

## 児童発達支援事業所・放課後等デイサービス わんぱくキッズ琴似

札幌市西区八軒5条西1丁目2-22 1F

営 月～金曜日 9:00～18:00

休 土・日曜日、祝日、お盆（8月13日～15日）、年末年始（12月30日～1月3日）

でんわ	<b>011-688-9280</b>
ファックス	<b>011-590-1698</b>
E-mail	wanpaku_kids2@creative-company.co.jp
U R L	<a href="http://www.creative-company.co.jp/wanpakukids-kotoni">http://www.creative-company.co.jp/wanpakukids-kotoni</a>



わんぱくキッズ琴似は、未就学・就学児童（主に小学生低学年）のお子様を対象にした児童発達支援・放課後等デイサービス事業所です。

お子様一人ひとりの発達段階、特性に沿った内容で支援計画を作成し、日々、きめ細かな療育を行っております。

個別療育、集団療育、自由遊び、社会見学など、わんぱくキッズでの活動を通して日常生活に必要な基本的な動作の習得（例えば食事の仕方、着替え、排泄、歯磨き、靴の履き方など）、人との言葉や動作でのコミュニケーションの取り方など集団生活への適応の促進、就学へ向けて必要なことを、お子様の実態に応じて無理なく段階的に身に付けていけるように支援しています。



- 保育士・介護福祉士などの有資格者のスタッフが、保護者の方々の、どんな小さな子育てのお悩みも真摯に受け止め、お子様たちの成長に向けてサポートしていきます
- 児童発達支援の経験豊かな保育士が個別支援にも取り組んでいます

- 地下鉄東西線「琴似駅」下車…徒歩20分
- JR「八軒駅」下車…徒歩20分



## 児童発達支援・放課後等デイサービス さくらるーむ 八軒

札幌市西区八軒6条西7丁目2-5

営 月～金曜日 9:00～18:00 / 土曜日 9:00～15:00

休 日曜日、祝日、お盆、年末年始

でんわ	<b>011-633-3344</b>
ファックス	<b>011-633-3345</b>
E-mail	hachiken@sakura-room.jp
U R L	http://sakura-room.jp/8ken

児童と家族が身近な地域で安心した支援を受けながら安定した生活を送っていただける環境づくりと福祉の経験を持つスタッフが特性に応じた支援サービスを札幌市と連携しながら提供しています。

また様々な利用者様の相談に対応すべく道内5カ所にある施設で情報共有し最適な療育カリキュラムの構築と質の確保に努めています。

施設では信頼性の高い療育法を軸にルールやコミュニケーション、集団活動などの適応項目に対し低いハードルから結び付けられるよう「遊び」を取り入れています。また療育的視点で様々な体験や環境を試行錯誤しながら柔軟な療育も実施しています。日常生活と変わらぬ支援風景から療育部分がわかりづらい面もありますが活動の中でお子さまが日に日に自然とできることが増えていく無理のない療育活動となっております。

発達や個性の心配など専門スタッフが対応いたしますのでお気軽にご相談ください。

- 午前中は幼稚園にスムーズに通える為の手厚いサポート
- 福祉資格を持つスタッフによる支援サポート
- 医療機関との連携
- 外部講師を招いてのダンス・ボーカルレッスン
- 食育プログラム(菜園)
- 個性を生かした役割での集団活動



● JRバス「税務大学校」下車…徒歩2分

単独通所	おやこ通所	幼児	学童	送迎	お食事	おやつ
—	●	●	—	—	—	—

## 児童発達支援事業所 コペルプラス 琴似教室

札幌市西区二十四軒3条5丁目9-30 タウンパークビル4F

営 火～土曜日 9:30～18:30(サービス提供時間 10:00～18:00)

休 日・月曜日、祝日、お盆(8月13日～15日)、年末年始(12月30日～1月3日)

でんわ	<b>011-676-8394</b>
ファックス	<b>011-676-8395</b>
E-mail	kotoni@copelplus.copel.info
U R L	<a href="https://copelplus.copel.co.jp/">https://copelplus.copel.co.jp/</a>



「言葉の遅れが気になる・お友達とうまく関われない・落ち着きがない」こんなお悩みはありませんか？コペルプラスでは、たくさんの教材を使用した療育プログラムを個別や小グループで行い、お子さまひとりひとりに合わせたアプローチ方法であらゆる角度から発達を支援します。  
ぜひ無料体験レッスンに来てみませんか？

レッスン中はマジックミラー越しにお子さまの成長を見守っていただけます。指導員との一対一のやりとりを行うことで人と関わる楽しさを経験し発語に繋げていきます。

また脳に刺激を与えるたくさんのオリジナル教材を使用し、集中力が持続しやすい環境を整え、楽しみながらお子さまの発達を促します。

お子さまの素敵な一面をたくさん見つけることができたり、ご家庭や幼稚園、保育園でのご様子を保護者さまと共有できることは、親子通所ならではの魅力です。

- 個別療育主体となりますが、集団療育(最大6名まで)も行っております。幼稚園就園前に、集団生活(着席や順番、挨拶等)の楽しさを遊びを通して学ぶこともできます！
- 親子通所だからこそ、いつでも様々なご相談に対応させていただきます

● 地下鉄東西線「琴似駅」5番出口…徒歩5分  
※駐車場は、近隣コインパーキングの無料券をお渡しいたします

## 児童発達支援事業所 ふいおーれ

札幌市西区山の手2条12丁目1-14

営 月～金曜日 10:00～17:00

休 土・日曜日、祝日、GW(5月3～5日)、お盆(8月13日～15日)、年末年始(12月29日～1月3日)

でんわ	<b>011-624-1510</b>
ファックス	<b>011-624-1511</b>
E-mail	ai.zou.kk@gmail.com
U R L	<a href="https://aizoukk.wixsite.com/goudouzou">https://aizoukk.wixsite.com/goudouzou</a>



西区山の手自然いっぱいの中で「子ども達の未来には無限の可能性がある」という思いを大切にしながら小集団の中でお子様の成長をサポートしています。子ども達にとって安心のできる温かいお家の1つでありたいと思います！

お子様同士の関わりを大切に、その中で遊びの方法、発信する力、社会性や生活面(食事・排洩・身仕度)を身につけていく事ができる様にサポートしています。

集団活動(伝承遊び・集団ゲーム等)や感覚遊び(粘土・片栗粉等)、戸外遊び等様々な遊びを日常的に行っています。

職員との関わりから、お友達との関わりへ繋げていく事や、お友だちと一緒に過ごす中で、言葉や遊びを一緒に覚え、自由に発信していく事ができる様な支援をしています!!



《地下鉄東西線「琴似駅」から》  
●JRバス 琴43  
「山の手3条6丁目」下車…徒歩11分  
《お車でお越しの場合》  
地下鉄東西線「琴似駅」から8分

- 経験豊富な保育士・様々な遊びのアイデアを持つ職員が成長のお手伝いをさせていただきます！
- 手作りの給食を提供しています！
- 遊びや行事を中心とした子ども達の関わりを大切にしています！

単独通所	おやこ通所	幼児	学童	送迎	お食事	おやつ
●	●	●	●	●	—	●

## 児童発達支援・放課後等デイサービス 愛ちゃんすぽっと

札幌市西区二十四軒3条5丁目9-30 タウンパーク24ビル 3F

営 月～土曜日、祝日 9:30～18:30

休 日曜日、5月1日、年末年始(12月29日～1月3日)、その他法人が指定した日

でんわ	<b>011-215-7933</b> (法人本部)
ファックス	<b>011-213-7681</b>
E-mail	npo-ai@aichanchi.or.jp
U R L	<a href="https://www.aichanchi.or.jp/">https://www.aichanchi.or.jp/</a>

多機能型の「愛ちゃんすぽっと」は、①親子で「愛ちゃんちに行ってくるね!」と気軽に集まれる小さな家の大家族でありたい。②専門職による「愛情たっぷり」育児応援集団でありたい。③お子様が持つ「力強く生きる力」を最大限に引き出します。④ご家庭の育児不安を無くしたい。⑤肢体不自由等の重複障がい児もケアしています。

愛ちゃんすぽっとは、「日常生活に必要な不可欠な行動動作・生活の質の向上・根拠ある療育」を重点的に個別と小集団で「楽しく!のびのび!自然な動き!」①作業療法士・理学療法士・言語聴覚士などによる「遊び」を通じた身体の動きとバランス感覚、見え方、聴こえ方、転ばない歩き方、ことばの練習、生活実習等「生活」密着。②保育士や児童指導員による学習、ルールや人との関わり方など「子どもらしさ」を追求。③介護福祉士による、排せつ、食事、移動など「日常生活の練習とケア」を提供します。

- OT・PT・ST・介護福祉士・保育士・児童指導員・社会福祉士・臨床心理士・公認心理師などの専門職を配置
- 幼児さんから高校生まで幅広く通所可能(愛ちゃん家、愛ちゃんの家、愛ちゃんすぽっとの3拠点あります)
- 「愛ちゃんちブログ」で情報発信～子どもたちの笑顔いっぱい
- すべての家庭にかわいい連絡ノートで情報交換
- R3年11月重心児デイ「愛ちゃんのおうち」手稲区前田開設



● 地下鉄東西線「琴似駅」5番出口…徒歩10分  
※まいばすけっとさん向かいです  
※「愛ちゃん家(二十四軒3-6)」と「愛ちゃんの家(二十四軒4-2)」と「相談室あい(二十四軒4-2)」も運営しています

## 放課後等デイサービス トイボックス

札幌市西区琴似2条7丁目2-41 琴似2・7ビル 102

営 月～土曜日・祝日 10:30～19:30 ※学校休業日も同一対応  
《サービス提供時間》13:00～19:00 ※最終入室18:00

休 日曜日、お盆、年末年始

でんわ	<b>011-215-7739</b>
ファックス	<b>011-215-7739</b>
E-mail	info.empathygarden@gmail.com
U R L	http://トイボックス.コム



トイボックスは「楽しいからはじめよう！」をテーマに、子どもの興味・関心を広げる支援を行います。「やってみたい」という気持ちを尊重し、挑戦する心を後押ししたいと考えています。

一人ひとりと向き合う時間を大切に、いっぱい考え、いっぱい悩む子ども達の「息抜きができる場所」を目指しています。

学習支援は、コグトレ（認知力強化トレーニング）で行う学習の基礎作り、宿題や教材を用いて、一人ひとりの習熟度や認知力に寄り添った支援をします。

又、プログラミング活動を通じて論理的な思考を養うことや、「トライ&エラー」を通じ、失敗を恐れず挑戦する気持ちを育て、達成感を得る経験を積みまます。そして、ICT活用を支えるタイピングスキルの向上や、SNSやアプリの使用に関する知識を学ぶ場を提供します。



- 通所サポート…自力での通所を目指して、最寄りのバス停等への送迎(徒歩圏内)やバス等の同乗支援も適宜対応致します
- 1日1コマ1時間…短時間ですが、丁寧に関わることを目的としています。職員とのかかわりを通じ、SSTや小集団活動も導入しています

- JRバス「西区役所前」下車…徒歩3分
- 地下鉄東西線「琴似駅」下車…徒歩6分
- JR「琴似駅」下車…徒歩13分

単独通所	おやこ通所	幼児	学童	送迎	お食事	おやつ
●	—	●	●	●	—	●

## 児童発達支援・放課後等デイサービス こもれび二十四軒

札幌市西区二十四軒4条7丁目2-12 アーバンプレイス 1F

営 月～金曜日《午前》9:00～13:00 《午後》13:00～17:00(長期休業期間9:00～17:00)／土曜日9:00～16:00

休 日曜日、祝日、お盆、年末年始

でんわ	<b>011-699-6897</b>
ファックス	<b>011-699-6896</b>
E-mail	komorebi24.bm@gmail.com
U R L	https://komorebi-r-bm.com



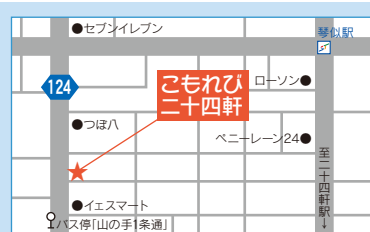
こもれび二十四軒では、「動育」を取り入れ、脳・体・心の全ての基礎的な力を育てています。何事にも見通しをもって行動できるように自立課題(訓練)に力を入れています。

手指機能訓練として微細運動を行ったり、ビジョントレーニングで空間認識養います。

また、ハンモックや歩行棒を使った粗大運動や、感覚統合訓練を通じて身の回りを整理する能力などを養います。ルールやマナー・待つ事を学び、「できた!」「うれしい!」の達成感や自信につなげるよう支援しています。

英語教諭による、英語の学習、「動育」と「英語」を合わせた、サーキット運動も行っています。

春～秋にかけ石狩市厚田の畑で土おこしから収穫までの農業体験をしています。



- JRバス「山の手1条通」下車…徒歩1分
- 地下鉄東西線「琴似駅」下車…徒歩9分
- 地下鉄東西線「二十四軒駅」下車…徒歩14分

- 土曜日や長期休暇は外出行事を行っています
- 関係機関との連携を取っていきます
- 子育てや就学に関する相談や情報提供
- リトミックによる音楽療育
- 農業体験

## 児童発達支援・放課後等デイサービス にじっこらんど

札幌市西区発寒6条10丁目1-3 SR宮の沢ステーションビル3F

営 月～土曜日《営業時間》9:00～18:00《サービス提供時間》9:30～17:00

休 日曜日、祝日、年末年始(12月29日～1月3日)

でんわ	<b>011-664-7700</b>
ファックス	<b>011-664-7100</b>
E-mail	nijikkoland@nijinoiro2014.com
U R L	—

「にじっこらんど」では、一人ひとりの個性を大切に一人ひとりが輝ける療育をめざしています。運動療育士、心理士、保育士の専門職による子どもの発達に応じた「心と身体」の支援を行います。

「頑張った」「できた」と感じる体験を増やし、自己肯定感を育みながら、それぞれの色を輝かせる事ができるよう支援します。

個別療育は1対1で行い、子どもの発達や特性に合わせたプログラムを実施します。巧緻性を高める課題やビジョントレーニング、SST、絵画療法、就学前準備の学習支援を行います。小集団療育は毎日異なり、リトミック、ムーブメント、音楽療法を用いて表現力を育み、運動では、体幹を鍛えていきます。

他に、ダンス、空手、陸上、スキー、英語の各教室も実施しています。

課外活動や季節行事の中で、社会性を育て、コミュニケーション力も高めていきます。

- 送迎対応あり(当事業所より5キロ圏内)
- サマーフェスティバル・ハロウィンパーティ・クリスマス会・お正月お楽しみ会などの季節行事
- 夏と秋に遠足を行っています
- 保護者様の子育ての不安や心配事を共有し、心理士がサポートしていきます



●地下鉄東西線「宮の沢駅」3番出口…徒歩2分

単独通所	おやこ通所	幼児	学童	送迎	お食事	おやつ
●	—	●	●	●	●	●

## げんきる～む西野3条

札幌市西区西野3条6丁目6-1 西野三六ビル 1F

営 月～金曜日 9:00～18:00 / 土曜日 9:00～15:00

休 日曜日、祝日、お盆(8月13日～15日)、年末年始(12月29日～1月4日)

でんわ	<b>011-668-1102</b>
ファックス	<b>011-668-1108</b>
E-mail	nishino3jyou.genkiroom@gmail.com
U R L	http://genki-room.com



R4年11月開所の事業所です。『げんきる～む西野3条』では保護者様からお子様に対する不安点等、要望・意向を尊重した個々に合わせた支援プログラムを考え、無理の無いスモールステップ療育・支援を提供しております。個々の性格と適応力に合わせた活動をしていくながらげんきよく成長してもらう事を願っております。

個々の適応力に合わせた遊び・運動・音楽・学習活動などを主に行っていきながら、カリキュラムに沿った療育・支援を行っております。保護者様の意向・要望にできるかぎり沿える対応を心がけております。まずは小さな事から『出来る』『出来た』の経験を段階的に重ねていきながら基本的習慣・社会性を身に付けて頂き、心身の発達向上を目指していきます。個別活動は個々の課題への取り組み方から支援を始め、集団活動では遊びや課外活動を通じて社会的マナー、集団対応を身に付けていきます。



- 9時～17時の通し通所可
- 見学時の送迎対応可
- 外部講師と契約(言語聴覚士)
- 毎週土曜日は食育の日(昼食無償提供)
- 市内各事業所との連携
- お誕生日会／課外活動／社会見学活動等多数
- 季節等のイベント行事(ハロウィン・クリスマス会など多数)

- JRバス「西野3条6丁目」下車…徒歩30秒
  - 地下鉄東西線「宮の沢駅」5番出口…徒歩20分
  - 地下鉄東西線「発寒南駅」1番出口…徒歩20分
- ※ スーパーマンボウさん向かえ、ピザラ札幌西店さん横  
※ げんきる～む西野店まで約700m



## 児童発達支援・放課後等デイサービス にじっこらんど宮の沢

札幌市西区西町北20丁目2-12 SR宮の沢メディカルIIビル 1F

営 《児童発達支援》月～土曜日 9:30～12:30

《放課後等デイサービス》月～金曜日 13:30～16:30

日曜日、祝日、年末年始(12月29日～1月3日)

でんわ	<b>011-667-7770</b>
ファックス	<b>011-667-7766</b>
E-mail	nijikkoland@nijinoiro2014.com
URL	—



令和5年5月1日に開所しました。にじっこらんど宮の沢では、お子様一人ひとりの発達段階や特性に合わせた支援を集団の中で行ってまいります。

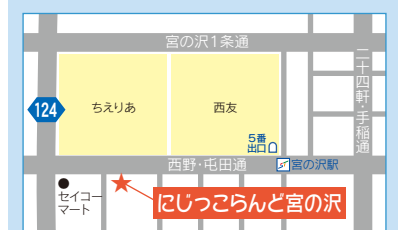
療育を通して、子ども達の「できる」を増やすお手伝いができるように取り組んでいます。

毎日、個別活動と集団活動の両方に取り組んでいます。

個別活動では、ビジョントレーニングやSSTなどお子様の発達や特性に合わせた課題を提供しています。

集団活動では、運動やリトミック、製作などを行っています。活動を通してコミュニケーション能力を伸ばすサポートもしています。

見学、体験やお子様の発達に関する相談も随時承っております。お気軽にご相談ください。



- 地下鉄東西線「宮の沢駅」5番出口…徒歩3分
- JR・中央バス「西町北20丁目」下車…徒歩2分

- 送迎有り(西区・手稲区の一部、北区の一部)
- 保育士・幼稚園教諭等、有資格のスタッフを配置
- ご家庭や園、学校と連携を取って最善のアプローチ方法を見つけていきます

単独通所	おやこ通所	幼児	学童	送迎	お食事	おやつ
●	●	●	●	●	—	●

## 児童発達支援・放課後等デイサービス まある

札幌市西区西野2条2丁目5-7 ロイヤル三王ビル6F

営 月～金曜日 9:00～17:00

休 土・日曜日、祝日、お盆、年末年始(12月29日～1月3日)

でんわ	<b>011-676-9409</b>
ファックス	<b>011-676-9419</b>
E-mail	ma-ru@aikeien.or.jp
U R L	http://aikeien.or.jp/ma-ru/



まあるは同じ法人に認可保育園2か所と障がい者支援施設があります。保育士視点による「発達支援」と、障がい者施設の支援者視点による「生活支援」で子どもの育ちを今と将来の視点で支援していきます。「個に焦点」を当て、一人ひとりのペースに合わせて、自分の力を発揮できるように支援していきます。

個別活動は個別スペースで集中する環境を整え、一人ひとりに合わせた課題を楽しみながら行い「できた」を実感でき、自己肯定感を高め自身に繋げていめるように支援しています。

小集団活動はサーキットやゲーム・わらべ歌・制作など季節に合わせた内容で行い、興味関心を持ち集団生活のルールやお友だちとの相互作用を育んでいます。

毎日のリズム運動はピアノの音にあわせて身体を動かし感覚神経と運動神経を発達させます。

体験活動は地域の方とのふれあいを大切に、課外活動や昔遊びなど行っています。



《地下鉄東西線(発寒南駅)から》  
●JR/バス 発41 発42 発43  
「西野3条2丁目」下車…徒歩3分

- 保育園・幼稚園などお子様が通っている機関との定期的な情報交換
- 保育所等訪問支援事業の実施
- 公認心理師による発達相談